

中央区 平尾

サンハイツ平尾 × リノベーション

都心に住む、新しい住空間。

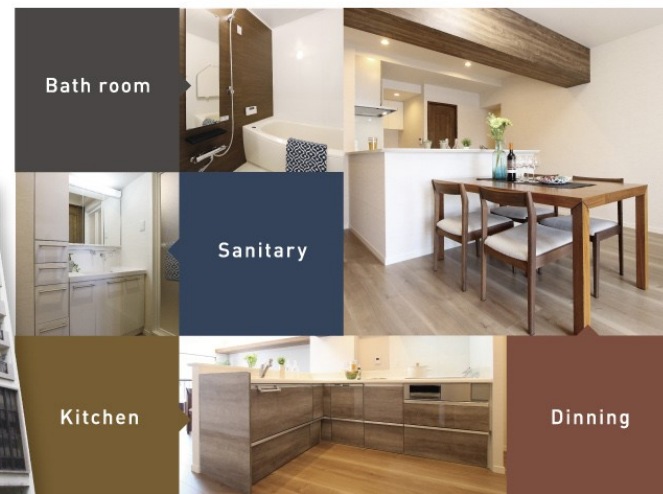
# RENOVATION OPEN ROOM

## 10/6(土)より内覧会開催

### リノベーション という選択。

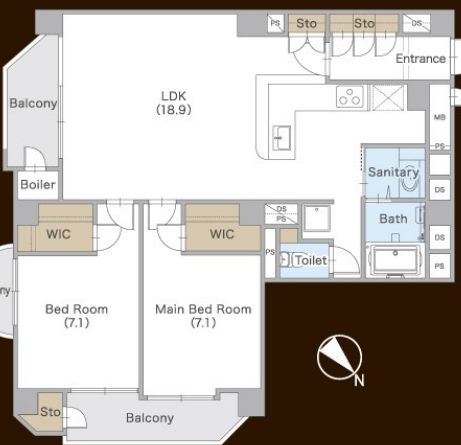


NEW



※掲載の写真は2018年9月に現地にて撮影したものです。

### SUNHEIGHTS HIRAO



Floor plan

906号室

## 2LDK + 2WIC 眺望・陽当たり良好

●専有面積：81.46㎡(24.64坪) ●バルコニー面積：10.93㎡(3.30坪)

東南角部屋

3面バルコニー

# 販売価格 2,650万円

消費税込み  
※別途諸費用が必要となります。

### LIFE INFORMATION & ACCESS MAP

- 西鉄平尾駅 徒歩5分(約350m)
- 平尾小学校 徒歩12分(約920m)
- 平尾中学校 徒歩20分(約1,600m)
- 平尾保育園 徒歩9分(約720m)
- 平尾郵便局 徒歩1分(約70m)
- 西日本シティ銀行平尾支店 徒歩3分(約2,200m)
- サニー平尾店 徒歩4分(約320m)

※掲載の距離は地図上の概測で、徒歩分は1分=80mで計算しています。



ナビ：福岡県福岡市中央区平尾2丁目9-8 | マップコード 13 258 530\*71

### 株式会社 三恵地所

〒810-0073 福岡市中央区舞鶴2丁目8番29号

平日・土日 10:00-20:00 平日もご案内可能

## 0120-644-066

通話料無料

【物件概要】●所在地：福岡市中央区平尾2丁目9番8-906号●交通：西鉄天神大牟田線「平尾」徒歩約5分●校区：平尾小学校 徒歩12分/平尾中学校 徒歩20分●総戸数：37戸●販売戸数：1戸●販売価格：2,650万円(税込)●専有面積：81.46㎡(24.64坪)●バルコニー面積：10.93㎡(3.30坪)●地目：宅地●構造：鉄筋コンクリート造10階建9階部分●建物完成年月：昭和49年1月●入居年月：即入居可●土地権利：所有権(敷地権)●管理形態：全部委託●管理費：21,994円●修繕積立金：9,775円●駐車場：空●取引形態：仲介●その他：2018年9月リノベーション済●広告制作日：2018年9月28日●広告有効期限：2018年10月末日

福岡県知事免許(8)10084 (公社)福岡県宅地建物取引業協会会員 九州不動産公正取引協議会加盟